



# Cílová destinace Camper Park(ing)

Pokyny pro rozvoj obytných parků v Lucembursku



LE GOUVERNEMENT  
DU GRAND-DUCHÉ DE LUXEMBOURG  
Ministère de l'Économie

Direction générale du tourisme

ve spolupráci s

**CAMPRI LUX**  
CAMPING.LU



2 km

# Předmluva

## Slovo ministra



**"Naším cílem je rozvoj atraktivní sítě parkovišť pro obytné automobily v Lucembursku".**

Blížkost nedotčené a rozmanité přírody, výjimečné turistické trasy a četné idylické turistické lokality: Lucembursko má pozoruhodný potenciál jako špičková kempinková destinace. Naším cílem je tento existující potenciál dále využívat a stimulovat rozvoj cestovního ruchu v Lucembursku, zejména ve venkovských a přírodních oblastech, které jsou silnou stránkou naší nabídky. S ohledem na vývoj posledních let a požadavky na moderní a udržitelnou nabídku cestovního ruchu proto Generální ředitelství pro cestovní ruch přijalo novou strategii cestovního ruchu, jejímž cílem je zlepšit kvalitu života obyvatel, obyvatel pohraničí a turistů, jakož i podpořit udržitelný rozvoj země a zdůraznit "faktor cestovního ruchu".

cestovní ruch. V této souvislosti vznikl projekt "Destination Camper Park(ing)". Ten počítá s rozvojem nové generace kempinkových parkovišť v Lucembursku. Projekt, který vznikl v úzké spolupráci se sdružením Association des Campings et Hébergement Privés du Luxembourg "Camprilux", podpoří subjekty soukromého a veřejného sektoru v rozvoji moderní a atraktivní sítě kempovacích parků v různých regionech velkovévodství. Projekty cestovního ruchu, jako je tento, přispívají nejen k hospodářskému rozvoji lucemburských regionů, ale mají také pozitivní vliv na kvalitu života místních obyvatel.



Navštivte Guttland/Jeniska

# Obsah

<b>1</b>	<b>Úvod Shrnutí</b>	p. 06
<b>2</b>	<b>Informace o trhu s obytnými automobily</b>	p. 08
<b>3</b>	<b>Cílová destinace Camper Park(ing)</b>	p. 12
<b>4</b>	<b>Doporučení pro plánování obytného prostoru</b>	p. 16
	Obecné uspořádání Uspořádání pozemku Terénní úpravy Podlahy Zabezpečení pozemku Architektura a nábytek	
<b>5</b>	<b>Pomoc při rozvoji projektu obytné zóny</b>	p. 25

# 1. Úvod

## Introduction

### Shrnutí



LFT\_ThomasJutzler, Všechna práva

V souvislosti s dynamickým rozvojem trhu s obytnými automobily v Evropě je cílem projektu "Destination Camper Park(ing)" podpořit ve střednědobém horizontu vytvoření sítě obytných parků v Lucembursku.

Čím je výjimečný? Inovativní koncept, který přesahuje stávající parkovací a servisní prostory a je schopen splnit nová očekávání majitelů obytných vozů zítřka.

Po vzoru jiných typů turistických ubytovacích zařízení, která se snaží rozvíjet a udržet si svou klientelu, a s cílem přispět k tomu, aby se Lucembursko stalo atraktivní turistickou destinací, umožní tyto rekreační oblasti "nové generace" rozšířit stávající nabídku a zaručit cestovatelům kvalitní prostředí.

Cílem je tedy podpořit rozvoj špičkové nabídky ve specifickém segmentu cestovního ruchu - na trhu, který v Evropě rychle roste a jehož součástí by se Lucembursko se svými přednostmi mohlo stát. Vedle tradičního hotelnictví a stávajícího ubytování pod širým nebem umožní tento projekt rozšířit nabídku ubytování v zemi a prodloužit turistickou sezónu v různých venkovských regionech.

V souladu s národní strategií se Generální ředitelství pro cestovní ruch ve spolupráci se sdružením Camprilux snaží podporovat místní subjekty cestovního ruchu, které hledají pomoc při rozvoji a udržení svých podniků nebo organizací.

"Cílem je rozvíjet obzvláště dynamický segment trhu s inovativním konceptem v oblasti životního prostředí.  
cestovní ruch



Realizace tohoto projektu bude zahájena vypracováním **obecné orientační příručky**.

Cíl? Zvýšit povědomí a informovat ty, kteří se chtějí dozvědět o možnostech a požadavcích na rozšíření nebo modernizaci ubytovacích kapacit pro karavany.

Ve druhé fázi bude na internetových stránkách sdružení Camprilux postupně vytvořena **technická databáze**, která bude volně k dispozici všem soukromým nebo veřejným subjektům, které chtějí investovat v této oblasti na území státu. Tento druhý pracovní nástroj umožní shromáždit soubor informací včetně technických řešení a stávajících služeb, které budou užitečné pro plánování rozvoje a realizaci provozu atraktivního kempového parku.

Kromě těchto dvou informačních nástrojů projekt poskytuje **bezplatné úvodní poradenství**, které investorovi poskytne hrubé posouzení jeho projektového záměru.

# 2. Informace

## na trhu obytné automobily





Ze studií provedených v posledních letech v Evropě vyplývají následující klíčové informace a údaje o trhu s obytnými automobily a typologii majitelů obytných automobilů:

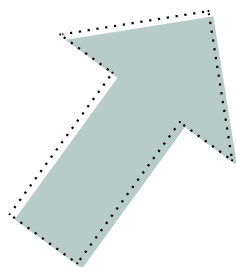
- Výrazný rozvoj tohoto segmentu trhu v Evropě trvá již několik let, přičemž po zdravotní krizi COVID-19 došlo k dalšímu zrychlení;
- nárůst počtu "parkovacích" ploch pro obytné automobily v blízkosti restaurací, hotelů, vinařských usedlostí, zábavních parků, muzeí, lázní, regionálních výrobců a stále častěji na "klasických" veřejných parkovištích;
- vznik "prémiových" oblastí služeb v blízkosti stávajících hráčů na Horece, zejména mimo kempy nebo uvnitř nich. Je třeba poznamenat, že ty mohou často jen částečně uspokojit požadavky této klientely. Vysoká mobilita uživatelů obytných vozů totiž může být někdy na obtíž ostatním hostům kempů a kempy nejsou vždy vybaveny pro velké a těžké obytné vozy;
- rozšíření autonomie obytných automobilů pomocí palubních solárních panelů a zlepšení konstrukčních technik (modularita, zvuková a tepelná izolace);
- vylepšení, která prodlužují dobu používání obytného vozu v průběhu roku. Také mimo sezónu

V létě mají místní destinace, jako je Lucembursko v srdci Velkého regionu, skutečnou šanci, pokud nabízejí atraktivní nabídku služeb;

- rychlý rozvoj prodeje vybavených obytných vozů a dodávek. Tato vozidla otevírají cestu nové klientele, která hledá určitou míru svobody, ale také bezpečné a vhodné prostory pro rodinnou dovolenou;
- zrychlený růst platform pro sdílení vozidel, jako je například "Camping Quart" ve Francii. Ty umožňují demokratizaci nabídky tím, že zpřístupňují vozidla za dostupnější ceny. Tento koncept oslovuje začínající klientelu a kompenzuje problém vysokých pořizovacích nákladů takového vozidla;
- pokračující rozšiřování dobrovolných hostitelských sítí, jako je France Passion, Swiss Terroir a Landvergnügen v Německu. Ve většině případů je tento hosting založen na následujícím principu: každý může doma hostovat, koho chce, pokud je tento hosting zcela bezplatný a nabízený bez jakýchkoli komerčních omezení;
- 13% nárůst počtu registrovaných obytných vozů v Evropě v letech 2020 až 2021 na celkový počet 2 430 000 kusů.

Celkový počet registrovaných obytných vozů v Evropě v roce 2021 ...

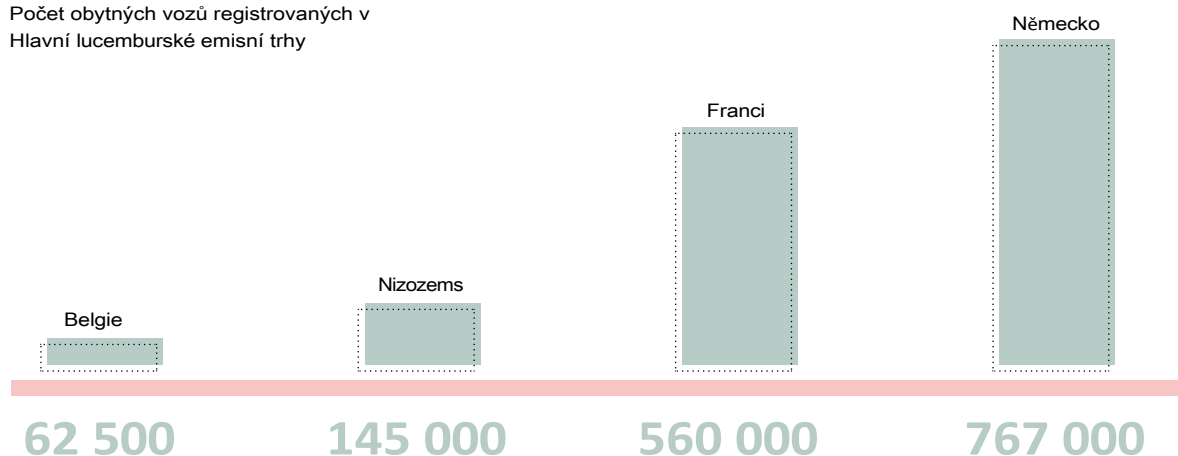
2 430 000



+13 %

... a tento počet se v letech 2020 až 2021 rychle zvýší.

Počet obytných vozů registrovaných v  
Hlavní lucemburské emisní trhy



V Německu mají kempy pro obytné vozy v průměru 16 stání, ale kempy určené výhradně pro obytné vozy mají obvykle více než 50 stání.

Průměrná roční obsazenost stanovišť na německém trhu se odhaduje na 75 nocí, tj. 21% obsazenost za kalendářní rok. Dobře spravovaný park pro obytné automobily však může dosáhnout obsazenosti 60 %.

### Příklad výpočtu místních ekonomických přínosů, které lze očekávat od parku pro obytné automobily

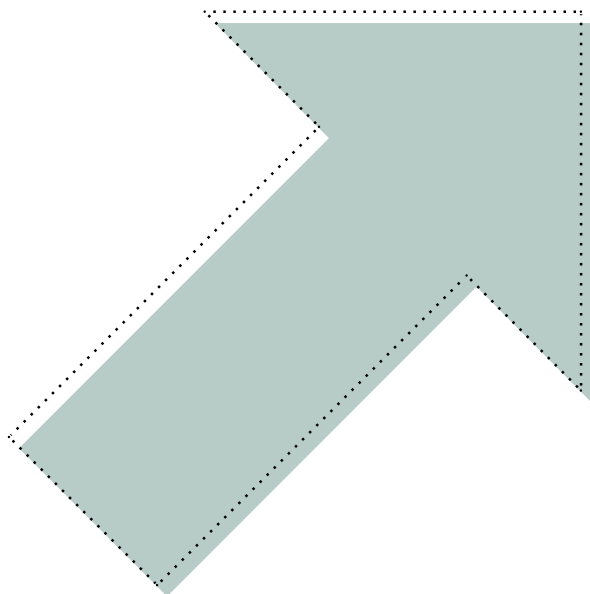
Aby bylo možné přibližně určit místní ekonomický dopad návštěvnického centra s vysokou úrovní služeb, je třeba vzít v úvahu tyto tři prvky

- Cena za pronájem parkovacího místa na parkovišti pro obytné automobily za noc se odhaduje na 20 EUR včetně DPH;
- vedlejší výdaje (potraviny, restaurace, aktivity) osob v obytném voze se odhadují na 50 EUR (vč. DPH) na den;
- obsazenost obytného vozu, která je v průměru 2,3 osoby.

Do tohoto výpočtu se nezahrnují výdaje přímo související s náklady na přesun vozidla (pohonné hmoty, prostředky na údržbu).

KEMPOVACÍ MÍSTA PRO OBYTNÉ AUTOMOBILY	OBSAZENOST NEBO POČET NOCÍ	ROČNÍ OBRAT SE SAZBOU 20 € ZA CC/NOC	OSTATNÍ MÍSTNÍ VÝDAJE NA 115 € ZA CC / NOC *	CELKEM EUR ZA ROK
20	20 % nebo 73 nocí	29.200 €	167.900 €	<b>197.100 €</b>
20	60% nebo 219 nocí	87.600 €	503.700 €	<b>591.300 €</b>
40	20 % nebo 73 nocí	58.400 €	335.800 €	<b>394.200 €</b>
40	60% nebo 219 nocí	175.200 €	1.007.400 €	<b>1.182.600 €</b>

\* při obsazenosti 2,3 osoby na obytný vůz a noc



## 30-50 let

Věková skupina 30-50 let již několik let rychle roste.

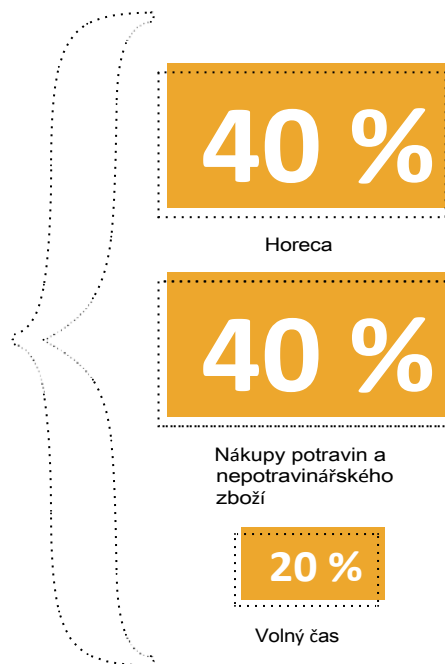
Studie popisují motoristy jako individualisty, kteří chtějí být flexibilní a nezávislí při organizaci své cesty. Chtějí být blízko přírodě a oceňují odpovědné a udržitelné plánování a organizaci své dovolené. Cestovatelé v obytných automobilech rádi často mění cíl své cesty, aniž by museli se zavazadly nepohodlně přejíždět z jednoho místa na druhé. Cestovatelé obytnými automobily často cestují se svými domácími mazlíčky a v posledních letech se také výrazně zvýšil počet rodinných cest s dětmi.

Zatímco tradičně bylo téměř 80 % cestujících obytnými automobily ve věkové skupině 50 až 70 let, věková skupina 30 až 50 let již několik let rychle roste. Přibližně 65 % obytných vozů má čistý příjem domácnosti mezi 2 500 a 5 000 EUR, 18 % má příjem vyšší než 5 000 EUR.

V průměru utratí kempující 50 EUR na den na osobu (40 % za hotely a restaurace, 40 % za potraviny a nepotravinářské zboží, 20 % za volnočasové aktivity), kromě výdajů přímo spojených s parkováním a cestovními náklady (pohonné hmoty, údržba vozidla, daně).

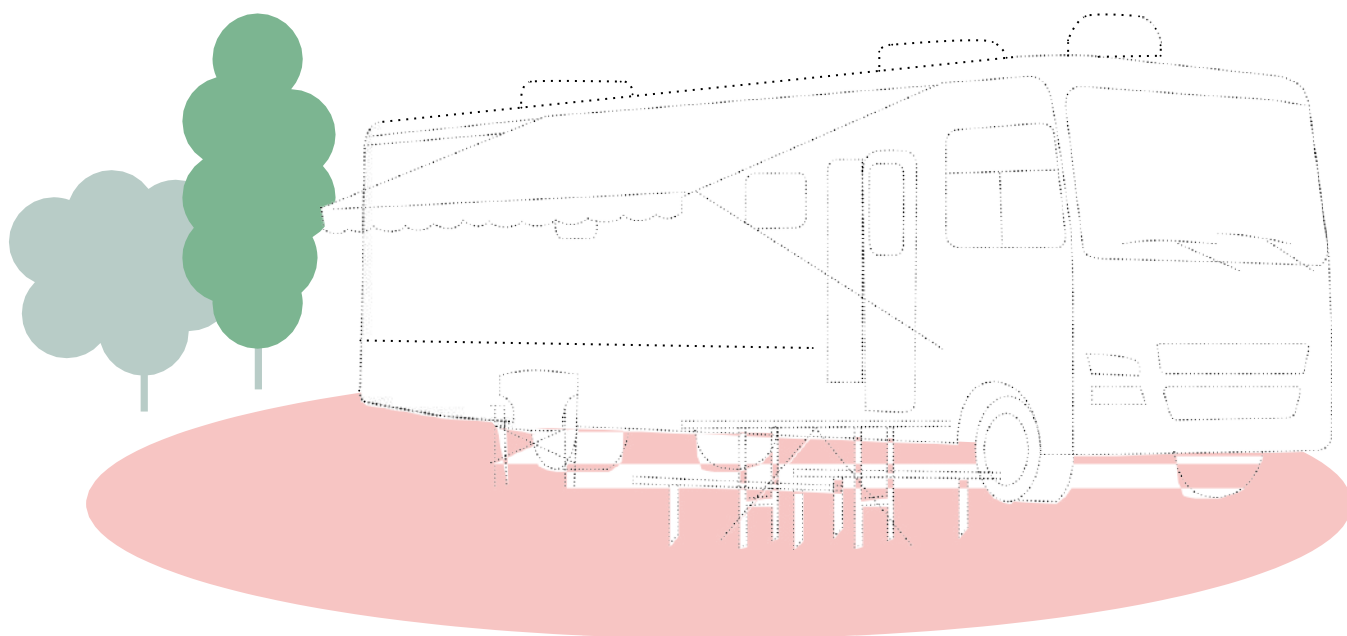
Přibližně 57 % majitelů obytných vozů uskuteční 1 až 3 dlouhodobé pobyty ročně (12 až 16 dní), více než 40 % navíc několik krátkodobých pobytů ročně (2 až 4 dny).

Průměrné výdaje na den na osobu plus náklady na parkování a cestu (pohonné hmoty, údržba vozidla, daně)



# 3. Cílová destinace

## Parkování karavanů



### Jak bude vypadat "nová generace" Camper Parku v Lucembursku?

"Nová generace" Camper Park(ing) se bude skládat z areálu pro krátkodobý pobyt (2 až 3 dny), který svým vybavením, zařízením a službami dalece přesahuje nabídku klasického parkoviště a reaguje na očekávání a potřeby uživatelů obytných vozů v průběhu celého roku.

To bude možné díky :

- Soubor kvalitních infrastruktur a služeb s přidanou hodnotou pro návštěvníky;
- umístění v blízkosti turistických míst, na okraji vesnice ve venkovské oblasti, na zelené ploše ve městě nebo v místě stávajících poskytovatelů turistických služeb (kempy, muzea, hrady);
- příjemné místo k pobytu s přátelskými společenskými prostory, velkorysími pozemky a vybavením, které ponechává dostatek prostoru pro přírodu;
- prostor, který zaručuje klid, soukromí a bezpečnost uživatelů.



Kromě tohoto obecného rámce a těchto ambicí je vůlí Generálního ředitelství pro cestovní ruch a sdružení Camprilux umožnit stávajícím provozovatelům a potenciálním investorům plánovat postupný rozvoj podle požadované lokality a dostupných zdrojů.

S ohledem na tuto skutečnost nabízí navrhovaná národní síť parků pro obytné automobily návštěvníkům dvě úrovně komfortu a kvality.

## Standard

### Předpokládaná kritéria pro tuto kategorii "Standard" obytného prostoru

Technická infrastruktura a služby s přidanou hodnotou, které jsou návštěvníkům k dispozici v a.

"Standardní" jsou následující:

- Servisní plošina umožňující vyprazdňování šedé a černé vody včetně chemických přísad (rozvojová plocha pro motorové vozidlo s odnímatelnou kovovou mřížkou napojenou na kanalizaci nebo na vodotěsnou nádrž);
- průmyslový terminál se systémem vyprazdňování toaletních kazet s chemickými přísadami, splachovacím systémem integrovaným do systému vyprazdňování toalet, kohoutkem pro přívod čerstvé pitné vody, systémem ochrany proti mrazu pro zimní provoz a odpovídajícím osvětlením;
- přístupová místa pro napájení zařízení zabudovaných v obytných automobilech - s výjimkou hlavní baterie vozidla;
- sběrnou a třídící stanici pro odpad s víčky - nejlépe s certifikací Superdreckschicht;
- požární stanice s práškovými hasicími přístroji ABC ve vzdálenosti do 40 m;
- turistické informace na místě (informační přepážka, elektronický informační terminál, mobilní aplikace).

# Premium

## Předpokládaná kritéria pro tuto kategorii Obývací prostor "Premium"

Kromě technické infrastruktury a služeb s přidanou hodnotou, které jsou návštěvníkům k dispozici na stránkách kategorie "Standard", najdou návštěvníci stránek kategorie "Premium" jednu nebo více z následujících doplňkových služeb:

- Automatická vjezdová závora, která funguje na základě kódu, karty nebo rozpoznání registrační značky vozidla;
- systém pro automatickou registraci a úhradu pobytu a doplňkových služeb prostřednictvím terminálu a/nebo webové stránky a/nebo aplikace;
- hygienický blok s veřejnými toaletami a speciálními koši na mytí nádobí;
- jedno nebo více nabíjecích míst pro baterie obytných automobilů a elektrokol;
- stanice AED se srdečním defibrilátorem v okruhu 500 m;
- síť wifi pro nejlepší možný přístup k internetu;
- možnost rezervace volnočasových aktivit v oficiálním a/nebo online režimu;
- koncepce osvětlení pro konkrétní místo s možností snížení intenzity v noci nebo dokonce na základě pohybových čidel;
- snadný přístup k síti veřejné dopravy;
- možnost stravování na místě nebo nákupu regionálních produktů v okruhu maximálně 500 m (restaurace, kavárna, take-out, obchod s potravinami, prodejní automat);
- možnost objednat a nechat si doručit určité potraviny a/nebo kompletní jídla;
- možnost zapůjčení klasických nebo elektricky poháněných jízdních kol;
- poskytování přesných informací o tom, kde lze koupit plyn.





Kromě infrastruktury a služeb s přidanou hodnotou jsou tyto obecné pokyny pro rozvoj obytných parků "nové generace" také předkládá řadu doporučení.

## 4. Doporučení plánování oblasti pobytu

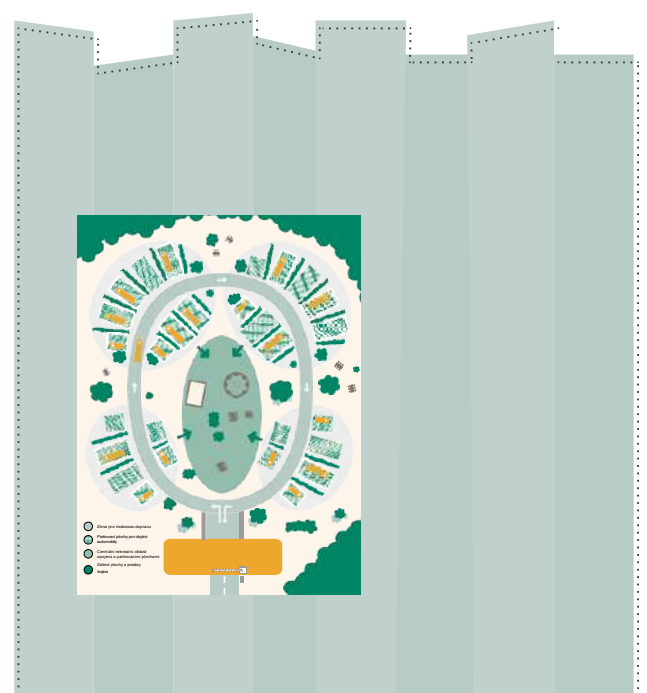
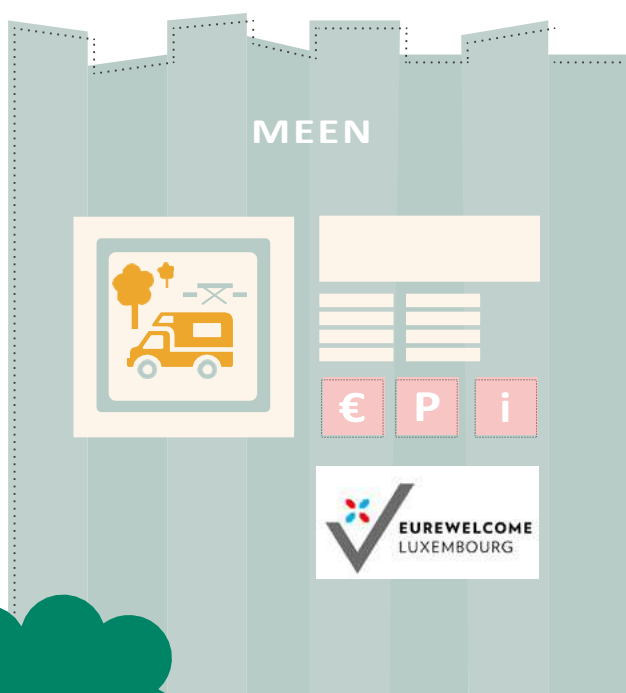
"Camper Park(ing)" by měl mít jednotlivé prostory uspořádané podle jejich využití (provoz vozidel, pěší provoz, technická infrastruktura, servisní prostory, prostory pro volný čas) a seskupit své technické služby do jednoho prostoru, nejlépe umístěného u vjezdu do areálu a dostatečně vzdáleného od parkovacích míst.

Tato místa by měla být pokud možno rozdělena do "parkovacích kapes" s omezeným počtem vozidel ve společném obytném prostoru.

Obytné prostory by měly mít také jeden nebo více prostorů pro setkávání a odpočinek, vybavených nábytkem a zařízeními.





Tyto plochy by měly být v ideálním případě orientovány na jih, na slunce, s funkčním designem, který omezuje umělost a utěsnění půdy. Tyto plochy by měly být v ideálním případě orientovány na jih, ve směru slunce, s funkčními dispozicemi, které omezují artificializaci a utěsňování půdy. Co se týče materiálů, budou vybírány přírodní a ekologické prvky, které se dokáží dokonale začlenit do bezprostředního prostředí lokality.

Celá lokalita by samozřejmě měla mít ucelené, snadno srozumitelné značení a celkový rozvoj naplánovaný v souladu s platnými předpisy a osvědčenými postupy týkajícími se "cestovního ruchu pro všechny".







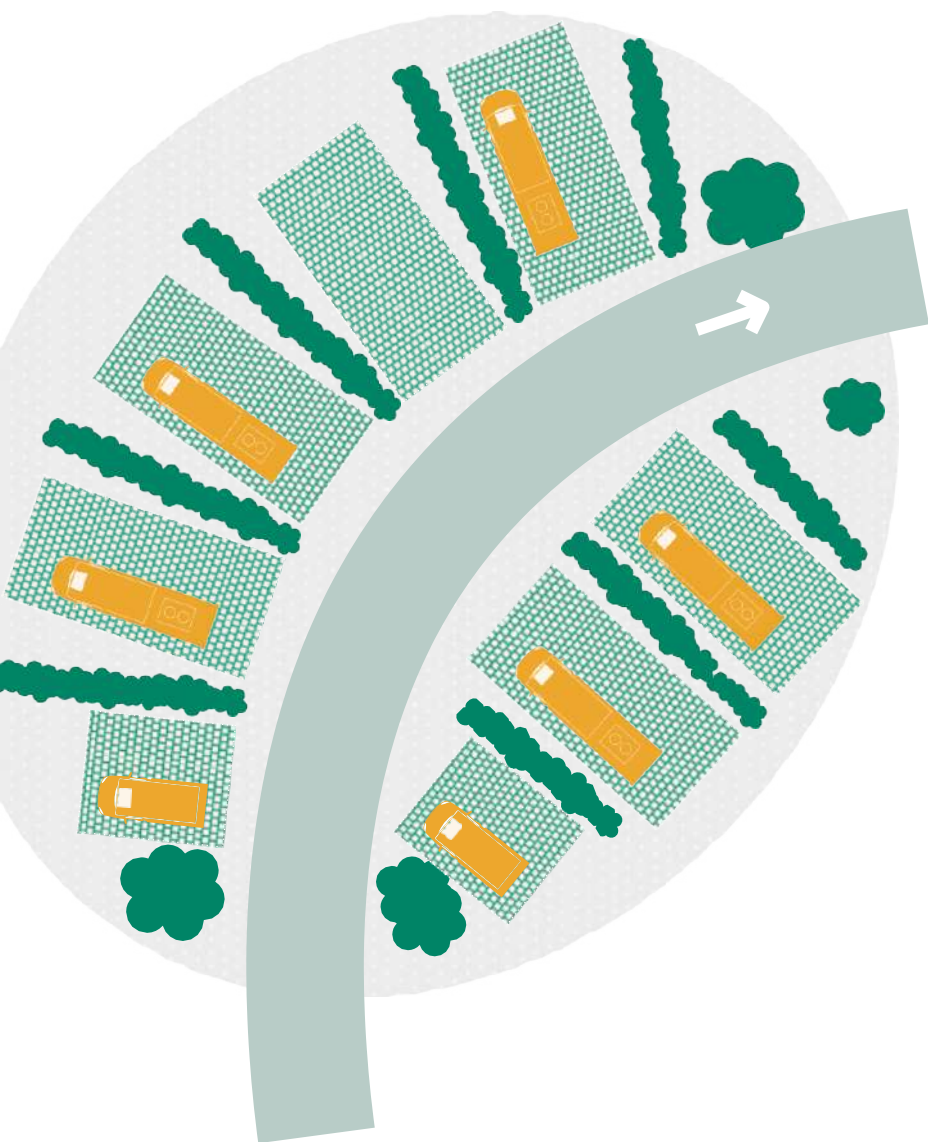
-  Zóna pro motorovou dopravu
-  Parkovací plochy pro obytné automobily
-  Centrální rekreační oblast ve spojení s parkovacími plochami
-  Zelené zóny s upravenými plochami

Přístupová zóna do obývacího prostoru

## Doporučení pro umístění

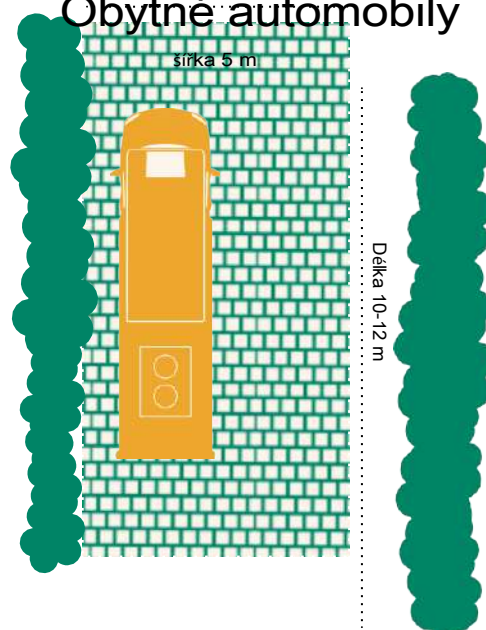
Ideální obytná zóna bude mít parkovací plochu pro obytné vozy a sociální zázemí pro pohodlí a volný čas uživatelů. Parkovací plocha bude vycházet ze známých. Kromě toho existují "kapsy" o 6 až 10 parcelách, které v rámci tohoto prostoru sdílejí určitou infrastrukturu (přístup k pitné vodě, elektřině, kabelové televizi).

Bude třeba vytvořit vhodnou rovnováhu mezi výsadbou, která umožní motoristům určité soukromí a zároveň výhled na venkovské nebo městské prostředí.



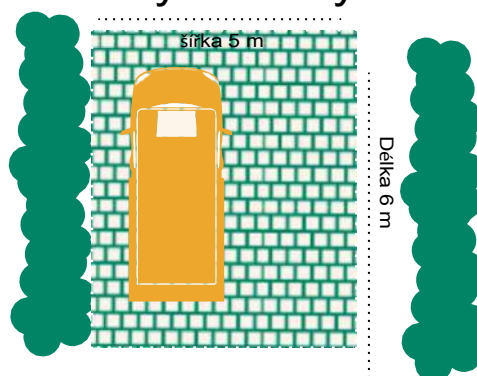
Návštěvníkům by měla být nabízena různě velká hřiště:

## Obytné automobily



- Variabilní délky mezi 10 a 12 m s konstantní šířkou 5 m pro obytné vozy;
- délka 6 m a šířka 5 m pro obytné vozy a jiné dodávky.

## Obytné vozy



## Doporučení pro terénní úpravy

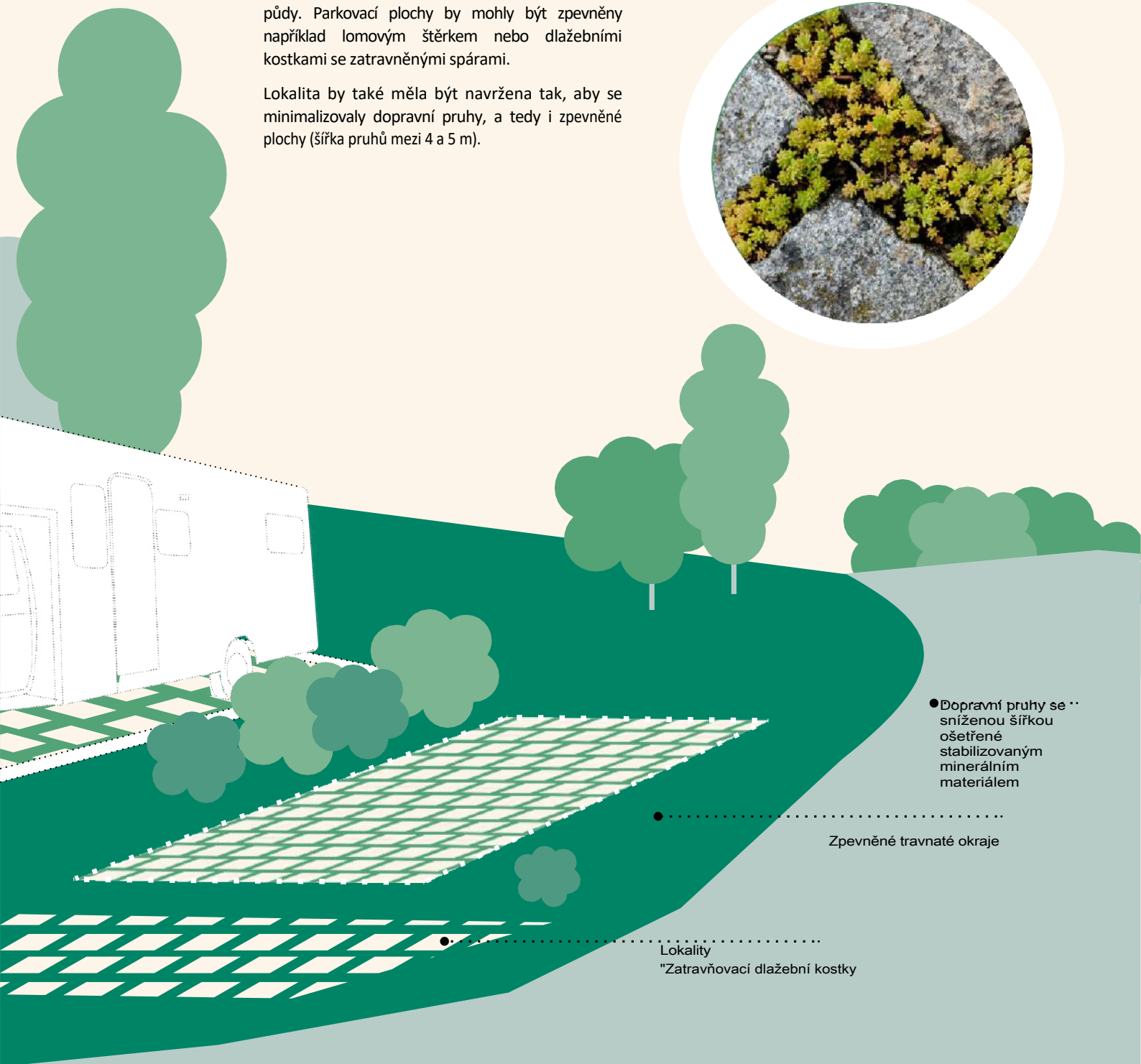
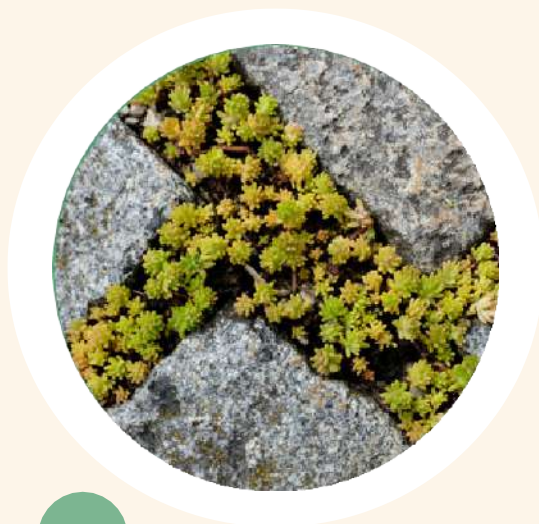
Návštěvnické centrum "nové generace" bude dbát na posílení a využití krajinných prvků specifických pro každé území a lokalitu (druhy živých plotů a stromů, druhy kamenů), aby harmonicky zapadlo do okolní krajiny. Zvláštní pozornost bude věnována také hospodaření s odtékající vodou a podpoře biologické rozmanitosti.



## Doporučení pro podlahové krytiny

Obecnou zásadou parkoviště "nové generace" by mělo být omezení umělého zatravnění a utěsnění půdy. Parkovací plochy by mohly být zpevněny například lomovým štěrkem nebo dlažebními kostkami se zatravněnými spárami.

Lokalita by také měla být navržena tak, aby se minimalizovaly dopravní pruhy, a tedy i zpevněné plochy (šířka pruhů mezi 4 a 5 m).



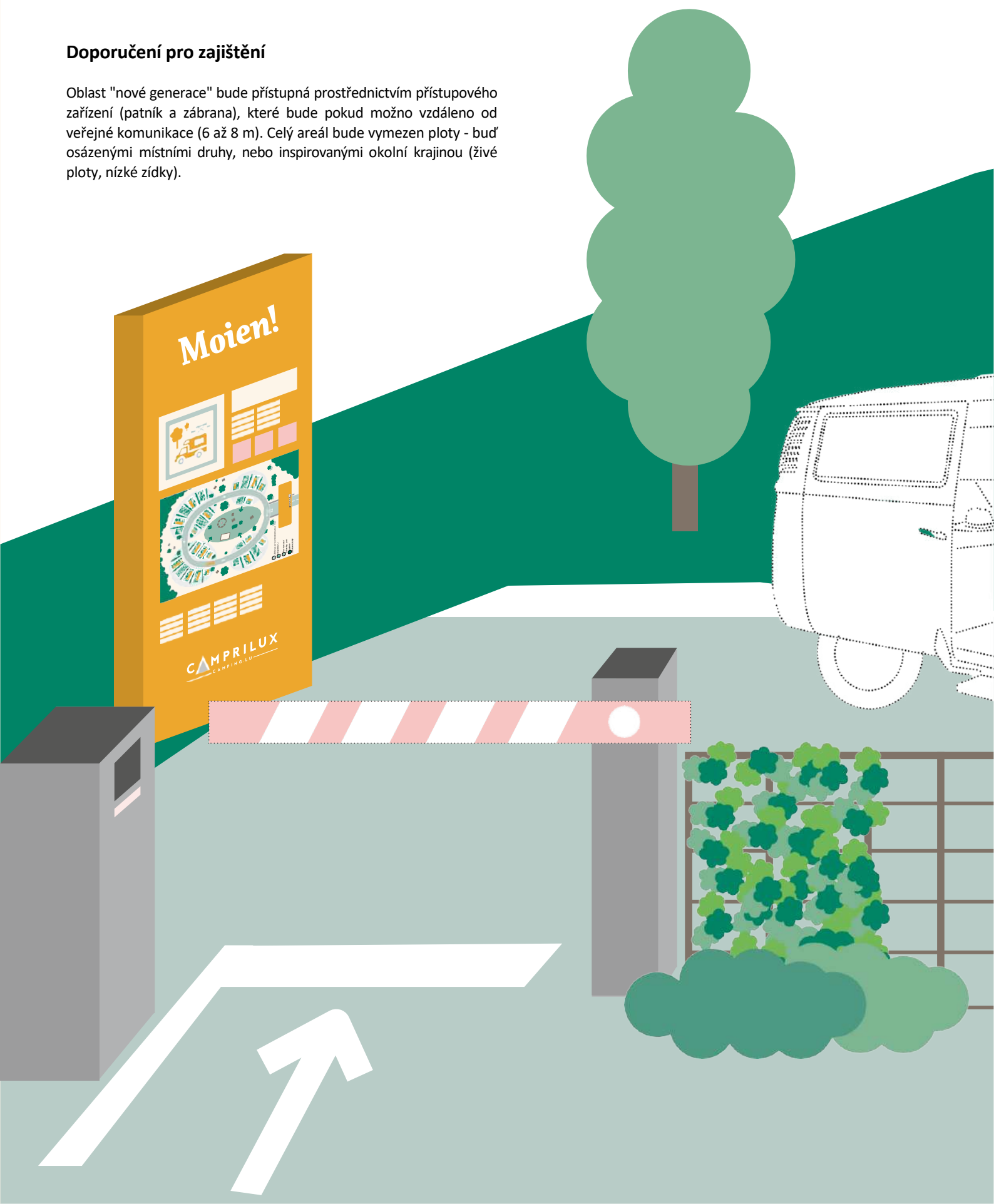
- Dopravní pruhy se sníženou šířkou ošetřené stabilizovaným minerálním materiálem

Zpevněné travnaté okraje

Lokalita  
"Zatravnovací dlažební kostky"

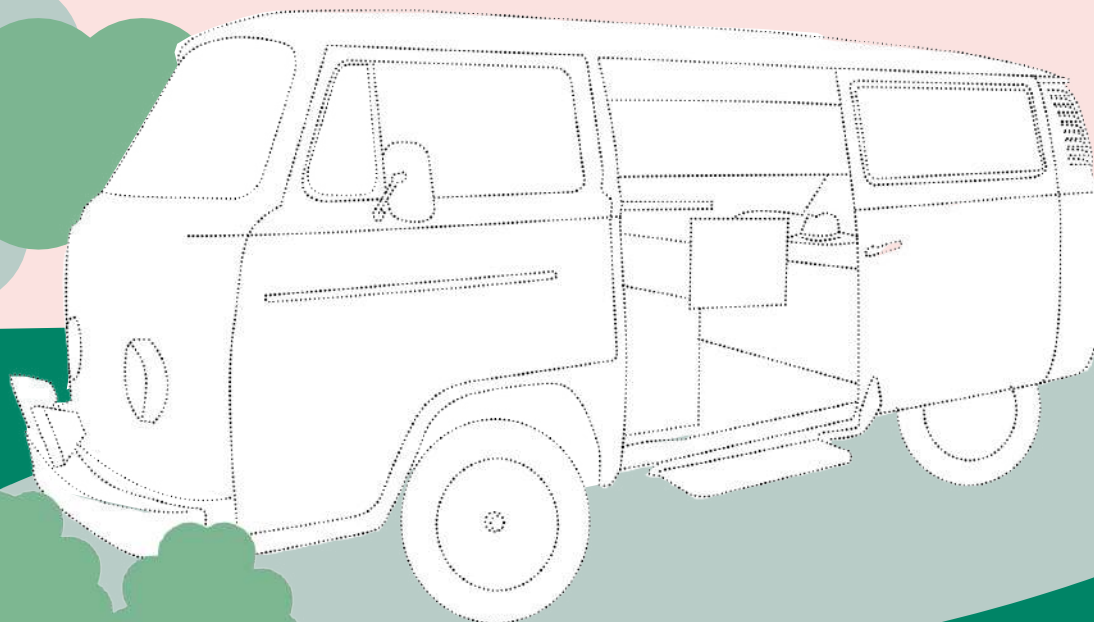
## Doporučení pro zajištění

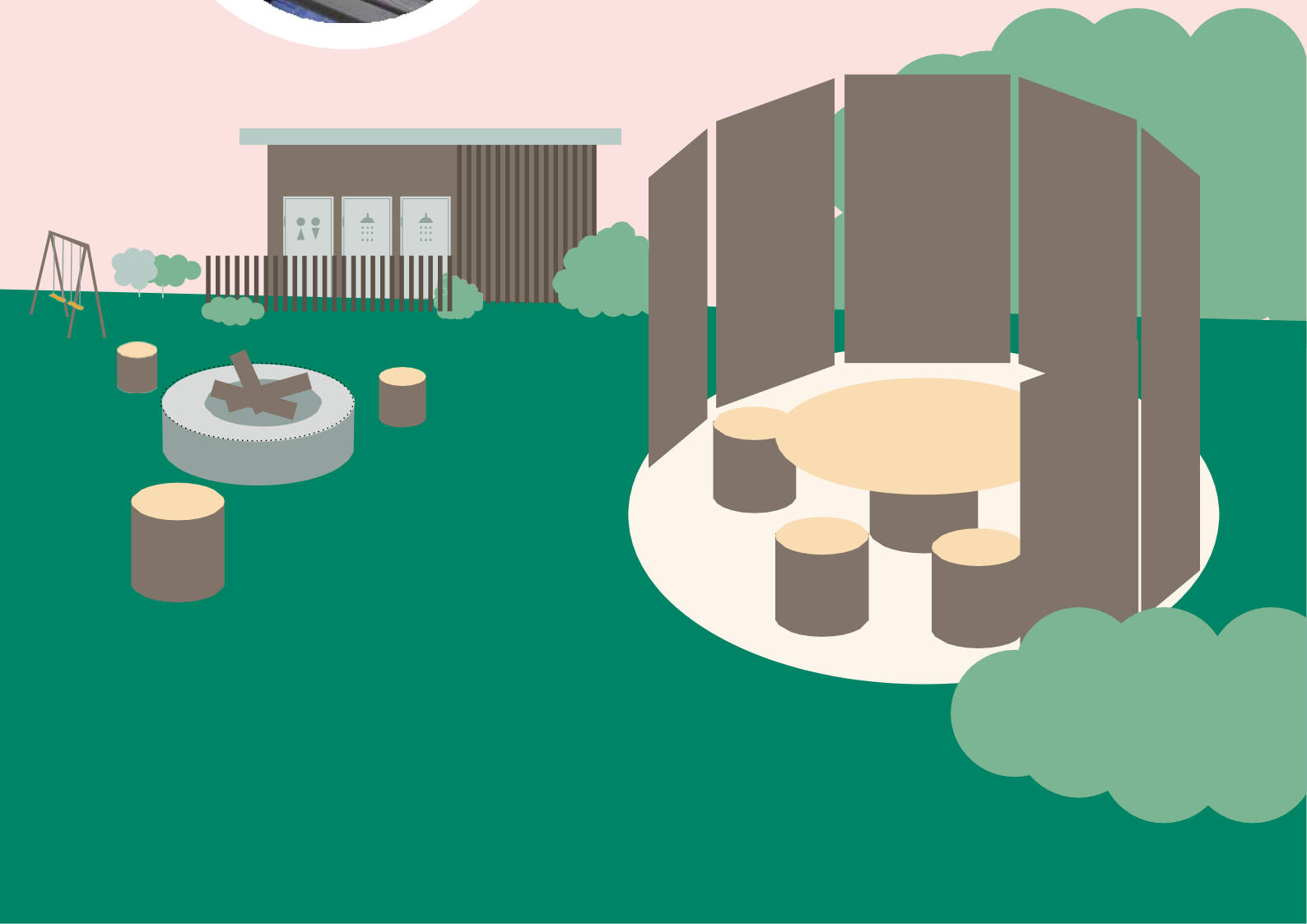
Oblast "nové generace" bude přístupná prostřednictvím přístupového zařízení (patník a zábrana), které bude pokud možno vzdáleno od veřejné komunikace (6 až 8 m). Celý areál bude vymezen ploty - buď osázenými místními druhy, nebo inspirovanými okolní krajinou (živé ploty, nízké zídky).



### Doporučení pro architekturu a nábytek

Oblast "nové generace" bude pokud možno vybavena budovami a/nebo mobiliářem, aby celá lokalita získala strukturu a atmosféru. Cíle? Spojit různé nabízené služby a vytvořit vhodná místa pro setkávání. K dosažení tohoto cíle bude upřednostňována současná architektura se střízlivými a lehkými liniemi, volba robustního relaxačního nábytku v osmóze s krajinou jako celkem a také design, který vylučuje příliš technický a funkční styl.









# 5. **Bezplatné úvodní poradenství** **vypracovat plošný projekt** **pro obytné automobily**

Pokud máte zájem o vybudování parku pro obytné automobily "nové generace" v Lucembursku, nabízí sdružení Camprilux bezplatné počáteční poradenství, které je omezeno na všechny investory, kteří chtějí takový park zřídit.

Toto úvodní poradenství pro jakoukoli společnost, sdružení, organizaci, obec nebo zainteresovanou osobu poskytne úvodní souhrnné posouzení proveditelnosti projektového záměru. To bude předloženo ve formě kontrolního seznamu k dalšímu zvážení před přijetím rozhodnutí a zahájením dalších přípravných studií a analýz.

Zájemcům budou poskytnuty podrobnější informace o existujících technických řešeních a službách pro výstavbu a provoz obytného parku a seznam kontaktů na dodavatele.

Lze do nich nahlédnout ve sdílené databázi na internetových stránkách Camprilux [www.camping.lu](http://www.camping.lu) nebo si je vyžádat na sekretariátu na telefonním čísle +352 83 71 86 nebo e-mailem na adrese [contact@camprilux.lu](mailto:contact@camprilux.lu).



**CAMPRI LUX**  
CAMPING.LU

Telefon: +352 83 71 86

E-mail: [contact@camprilux.lu](mailto:contact@camprilux.lu)

[www.camping.lu](http://www.camping.lu)

## Užitečné kontakty

**Ministerstvo hospodářství**  
- **Generální ředitelství pro cestovní ruch (finanční pomoc a účetnictví)** 19-21, boulevard Royal  
L-2449 Lucembursko  
**Tel:** +352 247-84781  
**E-mail:** aides.tourisme@eco.etat.lu  
<https://guichet.public.lu/fr/entreprises/funding-aid.html>

**Ministerstvo hospodářství**  
- **Generální ředitelství pro malé a střední podniky (odbor podpory MSP)**  
19-21, Boulevard Royal  
L-2449 Luxembourg  
**Tel:** +352 247-74704  
**E-mail:** info.aide.pme@eco.etat.lu  
<https://guichet.public.lu/fr/entreprises/funding-aids.html>

**Sdružení Camprilux a.s.b.l. - m/s Kengert**  
L-7633 Medernach  
**Tel:** +352 83 71 86  
**E-mail:** contact@camprilux.lu  
[www.camping.lu](http://www.camping.lu)

## Bibliografie

Roční statistiky karavanů a obytných vozů 2021  
- Evropská federace karavanů

Planungshilfe zur Errichtung von Reisemobiltellplätzen in Deutschland 2021 - Caravanning Industrie Verband e.V.

Recepce obytných vozů 2014 - Agentura pro rozvoj cestovního ruchu Lot Tourisme

Caravanning in Deutschland 2022 - Institut für Demoskopie Allensbach

Wirtschaftsfaktor Reisemobil-Tourismus in Deutschland 2021 - dwif e.V.

Ekonomická a turistická optimalizace trhu s obytnými automobily 2019 - Centre d'ingénierie touristique de Wallonie

## Impressum

### Odpovědný vydavatel

Ministerstvo hospodářství - Generální ředitelství cestovního ruchu ve spolupráci se sdružením Camprilux

### Koncepce a obsah

Generální ředitelství pro cestovní ruch s podporou společnosti BoB Marketing & Projects

### Design a výroba

Grafická úprava a ilustrace: Studio Polenta  
Tisk: reka print + Náklad: 500 výtisků

březen 2023



